

# 請假、銷過攻略懶人包

生活輔導組製





## 請假手續

校務資  
訊系統

個人考  
勤管理


登入  
帳號  
密碼

預先  
請假

向老師  
報備

補請假  
證明  
文件

請假  
完成



## 臨時請假

學生  
事務處  
網站

下載  
專區


生活輔  
導組  
下載專  
區

學生請  
假表單

15天  
內完成  
補請假

補請假  
證明  
文件

請假  
完成



# 請錯假別、節數、日期等或臨時取消請假

導師  
未核假

學生請  
假系統

線上辦  
理取消  
請假

導師  
核假

持學生  
請假單

假別勾  
選其他

註明為  
銷假

導師簽  
核過

送至  
生輔組  
辦理



# 請假天數計算

- 日間請假是以實際上課節次為主，如有調課則須包含調課後之節次。
- **請假天數是以日期計算**，核假權責依請假天數規定准假。

Ex. 今天1、2+5、6節有課，需請假1、2+5、6節=1天假

1天假，核假權責:導師

2天假，核假權責:輔導教官

3-5天假，核假權責:生輔組長

6天以上假，核假權責:學務長，需會簽系主任及教務長

# 操行分數從幾分開始？

- 「學生操行成績考核規則」

<http://web.cgust.edu.tw/Law.Net/LawView.aspx?SID=50>

- 第 4 條 學生操行成績之評定，係以「基本分數」加減「教師評分」及學生缺曠與獎懲等紀錄後，核定之。
- 「基本分數」為 82 分。  
「教師評分」部分包含導師及教官。  
導師評分範圍為**加減 4 分**，教官評分範圍為**加減 2 分**。

# 無故被登記曠課要如何處理？

- 有關缺曠課疑問之查詢與更正，請逕洽生輔組，  
由承辦老師幫您釐清。

電話:(03)211-8999

分機:1517



# 學校宿舍門禁時間？ 可以去外面打工晚歸嗎？

- 宿舍門禁時間為**24:00**，以方便同學規畫課餘學習或休閒活動，若同學因打工問題需晚歸，請事先打電話至舍媽室報備，並於門禁後**01:00**前返回宿舍。

舍媽室分機:

庚心樓 6161 · 6162 · 6163

庚耘樓 5547

庚勤樓 5591 · 5593



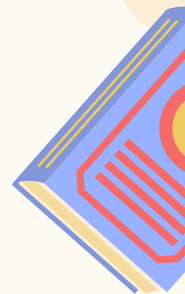
# 銷申誠、學生改善辦法

## 相關辦法

<http://web.cgust.edu.tw/Law.Net/LawView.aspx?SID=54>

## 銷過申請表下載

<https://studentaffairs.cgust.edu.tw/p/405-1009-25607,c942.php>





The background features a light beige color with large, soft-edged, wavy shapes in a slightly darker shade of beige. Scattered throughout are various botanical illustrations: teal leaves on thin brown stems, small blue and yellow daisy-like flowers, and a larger yellow flower with a dark center. On the left side, a pair of brown hands is shown holding an open red book with a white spine and yellow pages. The book is decorated with teal leaves and small flowers. The overall style is clean, modern, and warm.

# Thanks

有任何問題請洽生活輔導組!  
分機:1517