

長庚科技大學

校園安全規劃與措施



校園安全措施與定期檢視信息

設置校園安全監控室-與校園求救系統、 監視系統連線(24小時值勤警衛)



校園設置監視、求救警報系統 (安全監控室內)



校園各重要和危險區域 裝設閉路監視器(信息連接安全監控室)

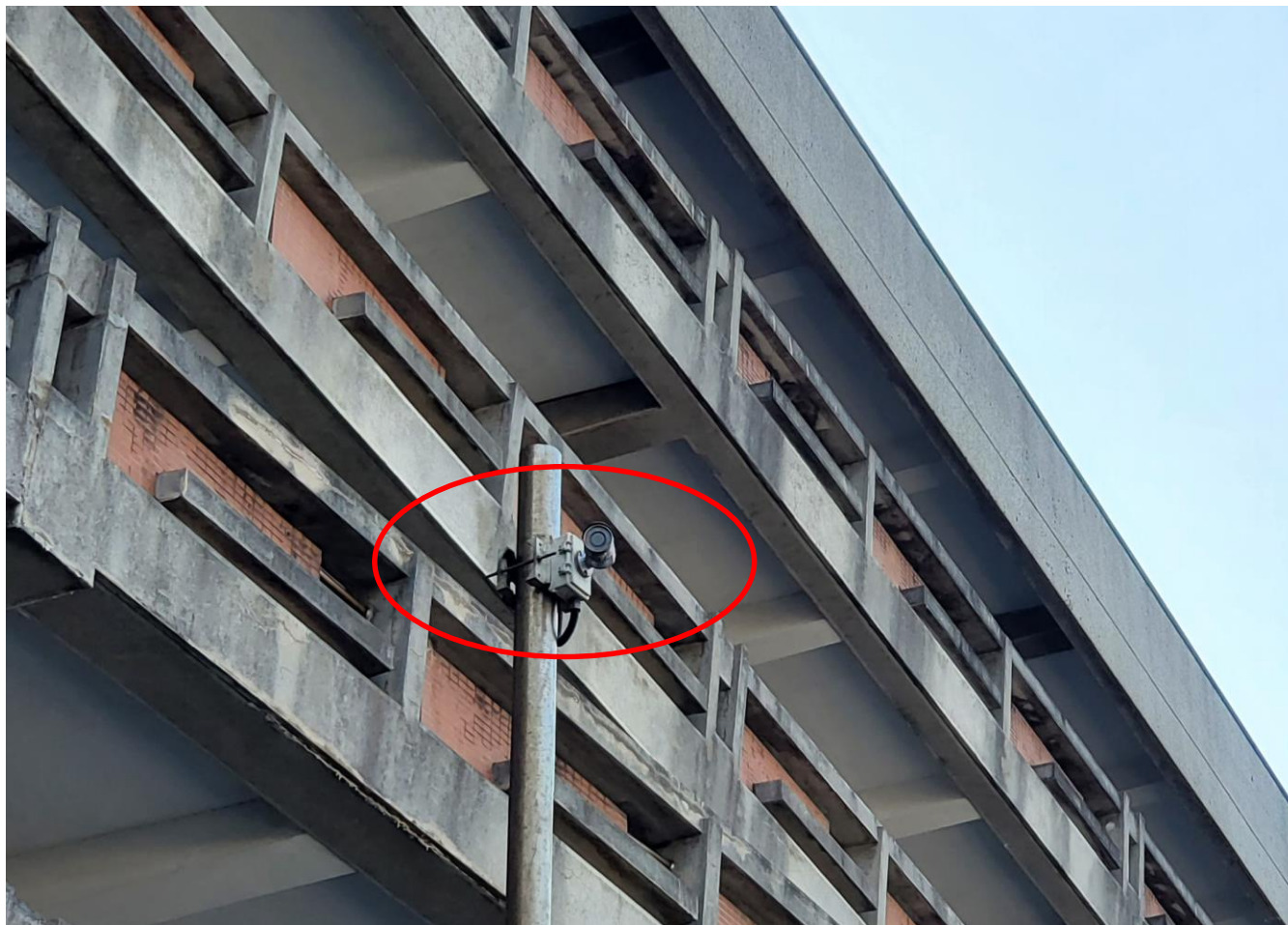


各棟教學大樓及宿舍升降機內皆裝置監視器

校園各重要和危險區域 裝設閉路監視器(信息連接安全監控室)



校園各重要和危險區域 裝設閉路監視器(信息連接安全監控室)



校園各重要和危險區域 裝設閉路監視器(信息連接安全監控室)



校園危險和陰暗區域裝設自動點滅器.照明燈



校園偏遠危險區域設置照明燈



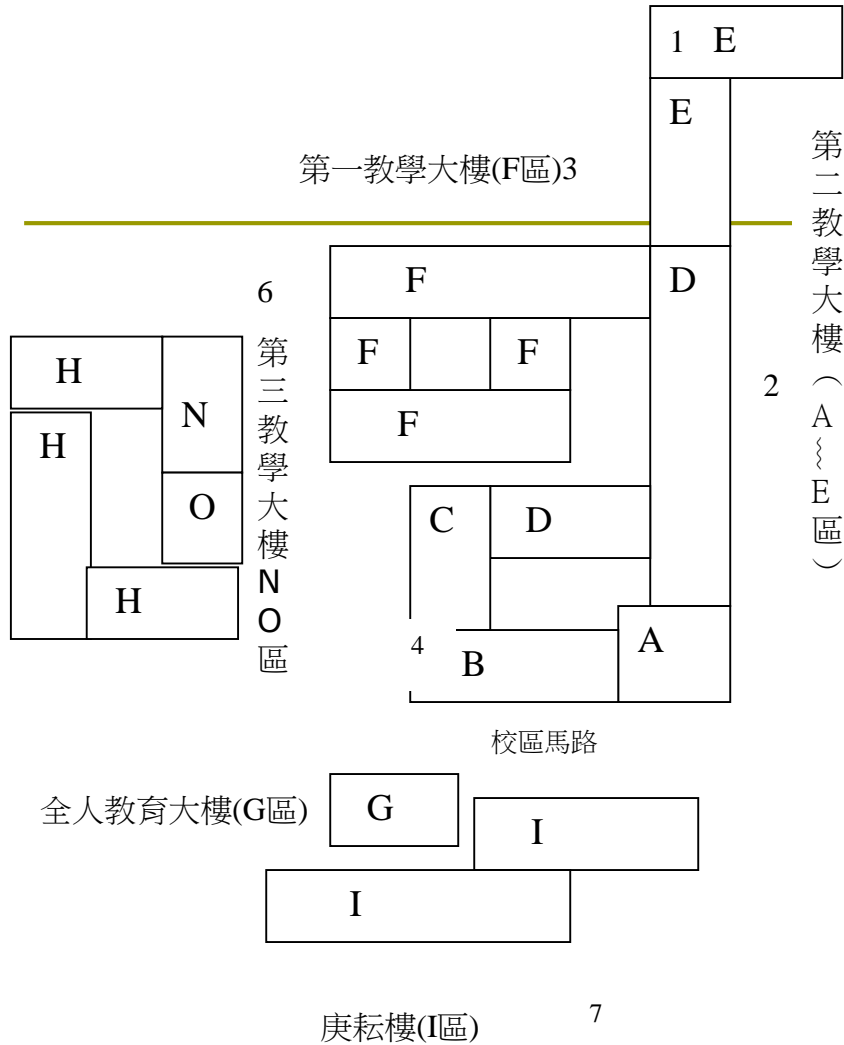
校園偏僻區域裝設照明設備



校園危險和陰暗區域裝設自動點滅器.照明燈

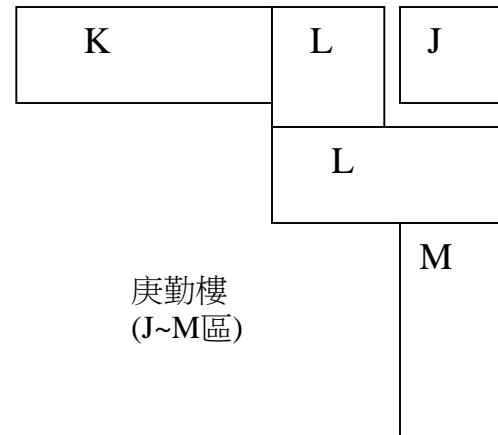


長庚科技大學校園危險區域平面圖



校園(夜間)安全死角區域說明:

- 1 第二教學大樓E區2~7樓廁所及樓梯區域
- 2 第二教學大樓D區B1樓區域
- 3 第一教學大樓F區後面托兒所室外遊樂區域
- 4 第二教學大樓B、C區B1樓交界廁所區域
- 5 庚心樓(一舍)H區後面走道區域
- 6 第一教學大樓F區1樓垃圾場區域
- 7 庚耘樓(二舍)I區後面籃球場及烤肉區域



校園危險區域設置巡邏點

由校警至各巡邏點電子簽到巡視校園



教學大樓和宿舍入口 設置刷卡管制



緊急求救系統-校園危險和偏僻區域

設置緊急求救鈴並連線至警衛室



緊急求救系統-校園危險和偏僻區域

設置緊急求救鈴並連線至警衛室



校園緊急求救通報系統位置



緊急求救系統-每間廁所及寢室 設置緊急求救鈴並連線至警衛室



每間廁所及寢室緊急警報



每間廁所及寢室緊急按鈕

校園內各適當位置 設置緊急連絡電話及連絡分機電話表



