

# 長庚科技大學

## 校園安全規劃與措施



校園安全措施與定期檢視信息

請參考網址：

<http://www.cgust.edu.tw/p/412-1000-1936.php>

# 設置校園安全監控室-與校園求救系統、 監視系統連線(24小時值勤警衛)

---



# 校園設置監視、求救警報系統 (安全監控室內)



# 校園各重要和危險區域 裝設閉路監視器(信息連接安全監控室)

---



各棟教學大樓及宿舍升降機內皆裝置監視器



# 校園各重要和危險區域

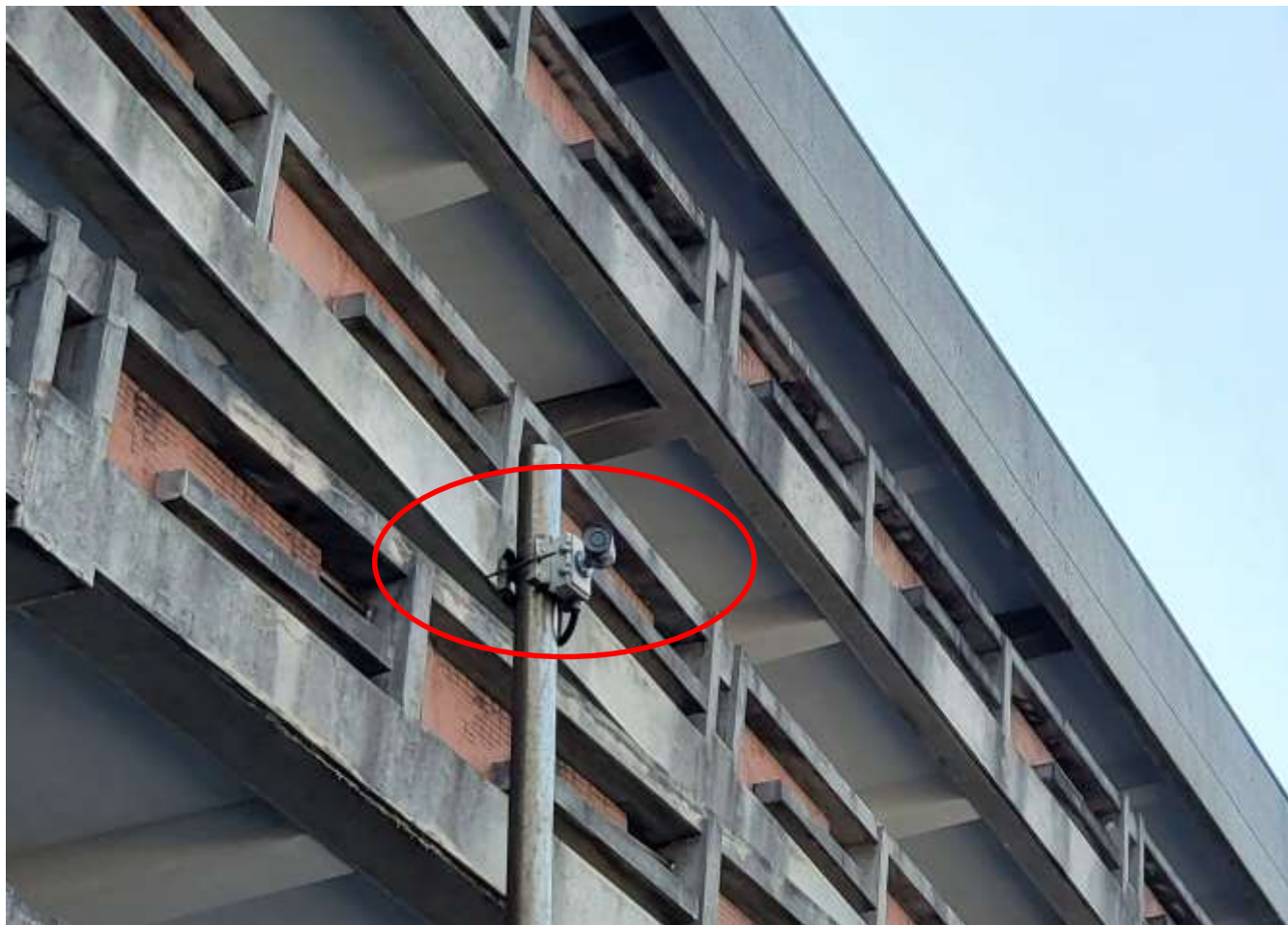
## 裝設閉路監視器(信息連接安全監控室)

---



# 校園各重要和危險區域 裝設閉路監視器(信息連接安全監控室)

---



# 校園各重要和危險區域 裝設閉路監視器(信息連接安全監控室)

---



## 校園危險和陰暗區域裝設自動點滅器.照明燈

---





# 校園偏遠危險區域設置照明燈

---



# 校園偏僻區域裝設照明設備

---



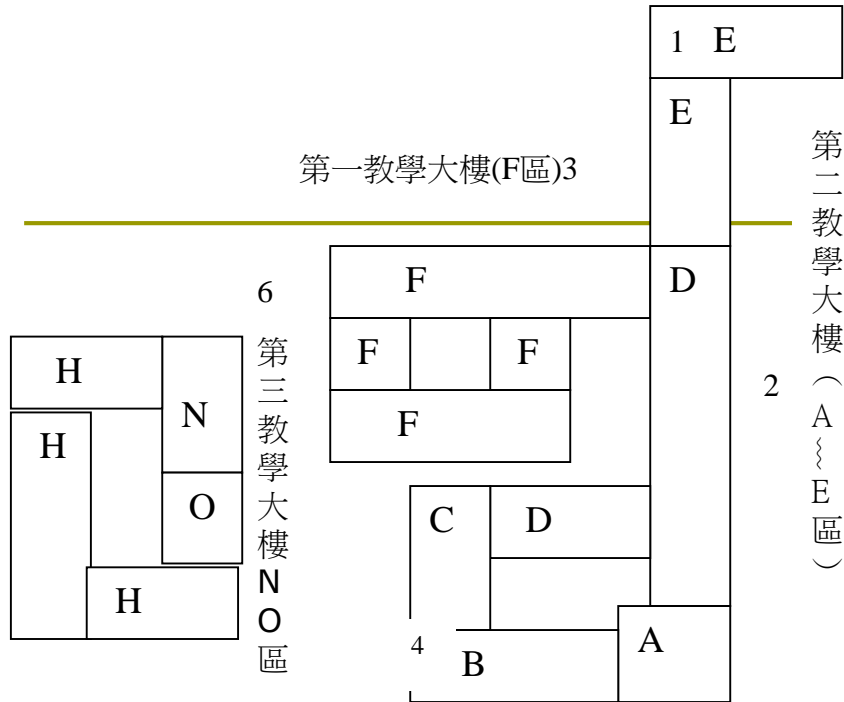


## 校園危險和陰暗區域裝設自動點滅器.照明燈

---

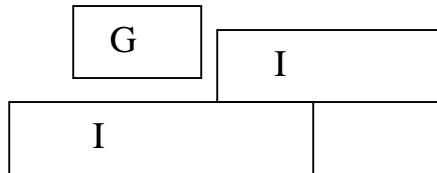


# 長庚科技大學校園危險區域平面圖



校區馬路

活動中心(G區)

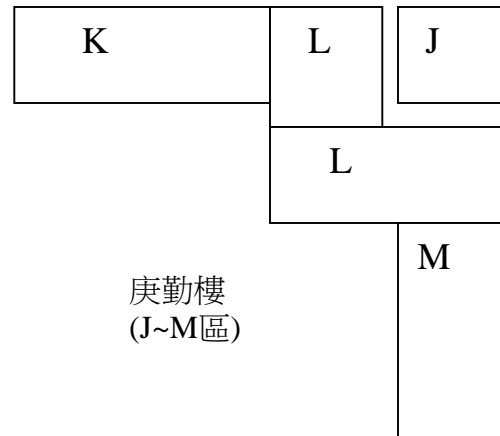


7

庚耘樓(I區)

## 校園(夜間)安全死角區域說明:

- 1 第二教學大樓E區2~7樓廁所及樓梯區域
- 2 第二教學大樓D區B1樓區域
- 3 第一教學大樓F區後面托兒所室外遊樂區域
- 4 第二教學大樓B、C區B1樓交界廁所區域
- 5 庚心樓(一舍)H區後面走道區域
- 6 第一教學大樓F區1樓垃圾場區域
- 7 庚耘樓(二舍)I區後面籃球場及烤肉區域



庚勤樓  
(J~M區)



# 校園危險區域設置巡邏點

## 由校警至各巡邏點電子簽到巡視校園

---



# 教學大樓和宿舍入口 設置刷卡管制





# 緊急求救系統-校園危險和偏僻區域

## 設置緊急求救鈴並連線至警衛室



### 緊急求救操作說明

- (1) 遇緊急時，請按下紅色緊急按鈕，警報響及紅色燈亮，警衛即至現場協助。
- (2) 按下對講機鈕，亦可直接與警衛室聯絡。

# 緊急求救系統-校園危險和偏僻區域

## 設置緊急求救鈴並連線至警衛室





## 校園緊急求救通報系統位置



# 緊急求救系統-每間廁所及寢室 設置緊急求救鈴並連線至警衛室

---



每間廁所及寢室緊急警報



每間廁所及寢室緊急按鈕

# 校園內各適當位置 設置緊急連絡電話及連絡分機電話表





