

幹部訓練

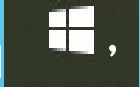
圖書資訊處 系統開發組+網路服務組

宿舍網路啟用



一、IP設定

A series of several thin, parallel white diagonal lines extending from the bottom right towards the top right of the slide, adding a dynamic visual element.

1. 滑鼠右鍵，點擊「開始」，選擇「執行」。
2. 輸入 "CONTROL" 並按「確定」。



調整電腦設定

檢視方式: 類別 ▾



系統及安全性

檢閱您的電腦狀態
使用檔案歷程記錄來儲存檔案的備份副本
備份與還原 (Windows 7)



網路和網際網路

檢視網路狀態及工作

網路和網際網路



硬體

檢查網路狀態與變更設定、設定共用
檔案與電腦的喜好設定、設定網際網
路顯示以及連線等。

檢視裝置
新增裝置

程式集

解除安裝程式
取得程式



使用者帳戶

變更帳戶類型



外觀及個人化



時鐘和區域

變更日期、時間或數字格式



輕鬆存取

讓 Windows 建議設定
最佳化視覺顯示



控制台首頁

變更介面卡設定

變更進階共用設定

媒體串流選項

檢視您基本的網路資訊並設定連線

檢視作用中的網路

fpg.com
網域網路

存取類型: 網際網路
連線: 乙太網路

變更網路設定



設定新的連線或網路

設定寬頻、撥號或 VPN 連線，或設定路由器或存取點。



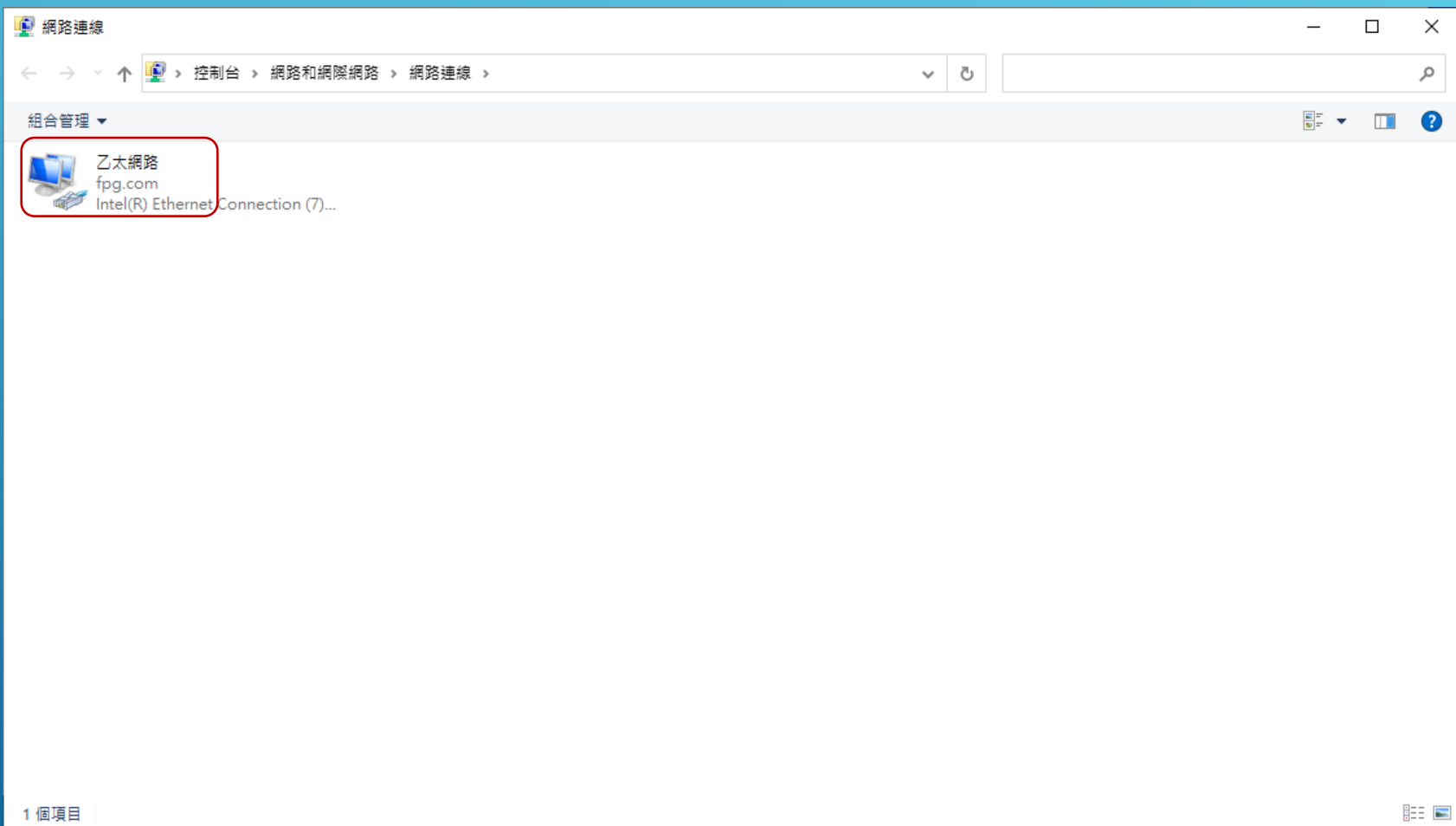
疑難排解問題

診斷與修復網路問題，或取得疑難排解資訊。

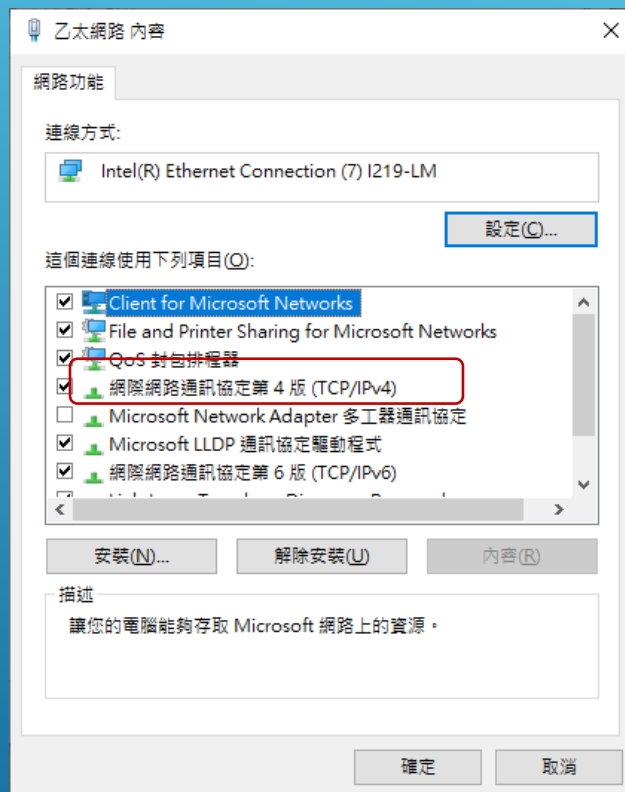
請參閱

Windows Defender 防火牆

網際網路選項







網際網路通訊協定第 4 版 (TCP/IPv4) - 內容



一般

如果您的網路支援這項功能，您可以取得自動指派的 IP 設定。否則，您必須詢問網路系統管理員正確的 IP 設定。

- ☐ 自動取得 IP 位址(O)
- ☒ 使用下列的 IP 位址(S):

IP 位址(I):

120 . 126 . 232 . 129

子網路遮罩(U):

255 . 255 . 255 . 192

預設閘道(D):

120 . 126 . 232 . 190

- ☐ 自動取得 DNS 伺服器位址(B)
- ☒ 使用下列的 DNS 伺服器位址(E):

慣用 DNS 伺服器(P):

192 . 192 . 117 . 105

其他 DNS 伺服器(A):

168 . 95 . 1 . 1

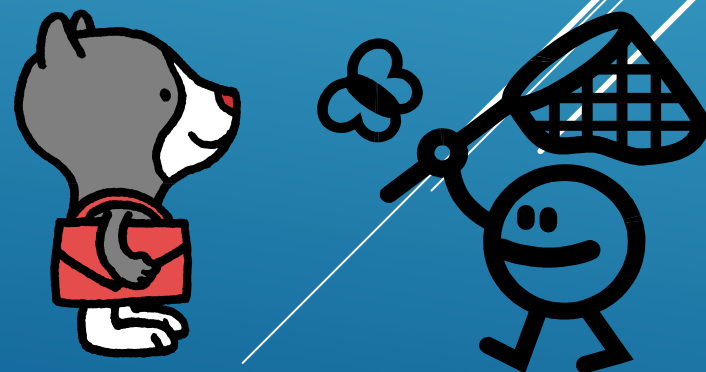
☐ 結束時確認設定(L)


進階(V)...

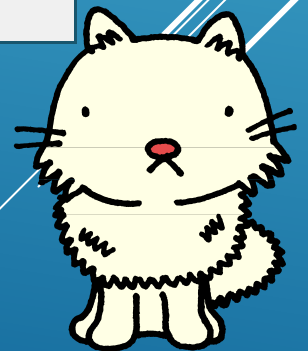
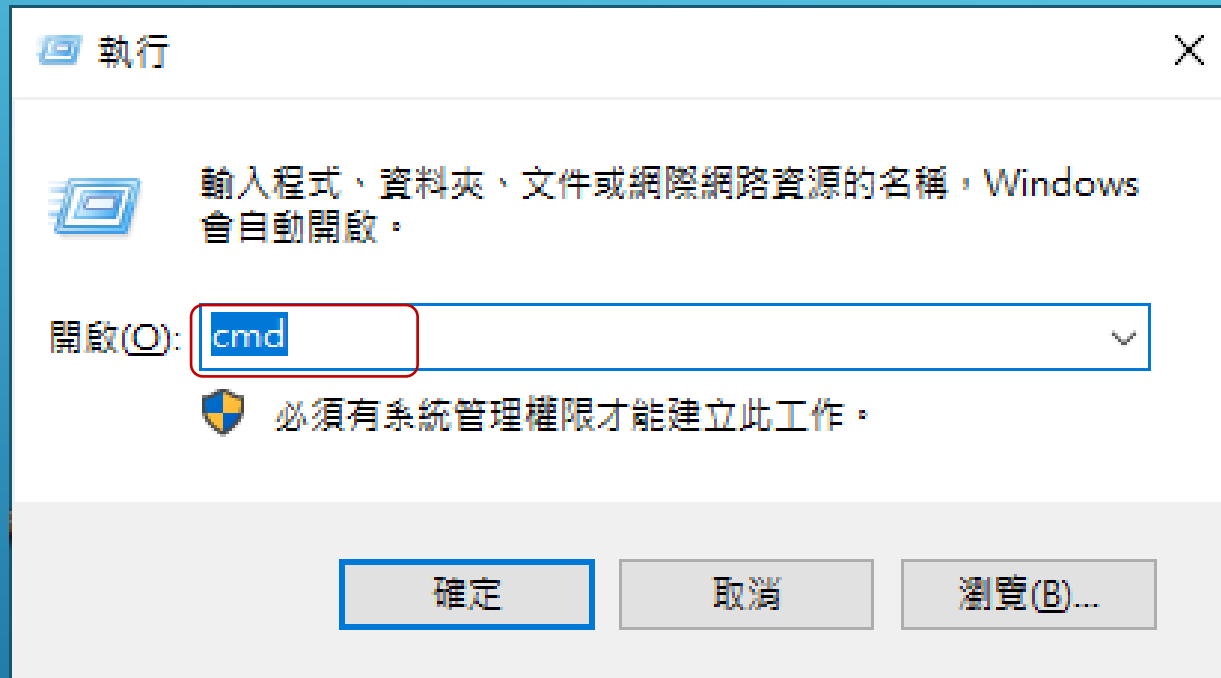
確定

取消

二、MAC查詢



1. 滑鼠右鍵點擊「開始」 ，選擇「執行」。
2. 輸入 "CMD" 並按「確定」。



3. 在命令提示字元輸入：IPCONFIG /ALL
4. 尋找 "區域連線" 的 "PHYSICAL ADDRESS"，即為 MAC，例如：1C-69-7A-3D-BA-BE

```
選取 系統管理員: C:\Windows\system32\cmd.exe
Microsoft Windows [版本 10.0.18363.1016]
(c) 2019 Microsoft Corporation. 著作權所有，並保留一切權利。

C:\Users\F000001141>ipconfig /all

Windows IP 設定

主機名稱 . . . . . : GSCGITC30020001
主要 DNS 尾碼 . . . . . : cgit.tw.fpg.com
節點類型 . . . . . : 混合式
IP 路由啟用 . . . . . : 否
WINS Proxy 啟用 . . . . . : 否
DNS 尾碼搜尋清單 . . . . . : cgit.tw.fpg.com
                                   tw.fpg.com
                                   fpg.com.tw

乙太網路卡 乙太網路:

連線特定 DNS 尾碼 . . . . . :
描述 . . . . . : Intel(R) Ethernet Connection (7) I219-LM
實體位址 . . . . . : 1C-69-7A-3D-BA-BE
DHCP 已啟用 . . . . . : 否
自動設定啟用 . . . . . : 是
連結-本機 IPv6 位址 . . . . . : fe80::81fe:b825:fed2:3e86%8(偏好選項)
IPv4 位址 . . . . . : 10.50.60.4(偏好選項)
子網路遮罩 . . . . . : 255.255.255.192
預設閘道 . . . . . : 10.50.60.62
DHCPv6 Iaid . . . . . : 102525306
DHCPv6 用戶端 DUID. . . . . : 00-01-00-01-26-A1-82-16-1C-69-7A-3D-BA-BE
DNS 伺服器 . . . . . : 10.50.51.11
```



三、注意事項



※換寢一定要換IP

➡ 改IP後，插入鄰近同學的網點試試看

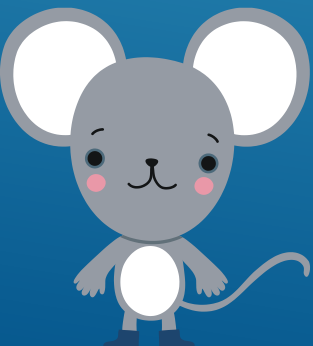
電腦 ➡ 隔壁可上網的同學插自己的網點

※無法上網

網路線 ➡ 嘗試更換網路線

網點：上網請修 ➡ 網路集線器
➡ 寢室至設備之網路線

※全層斷網：先聯繫舍媽，報修電算中心處理

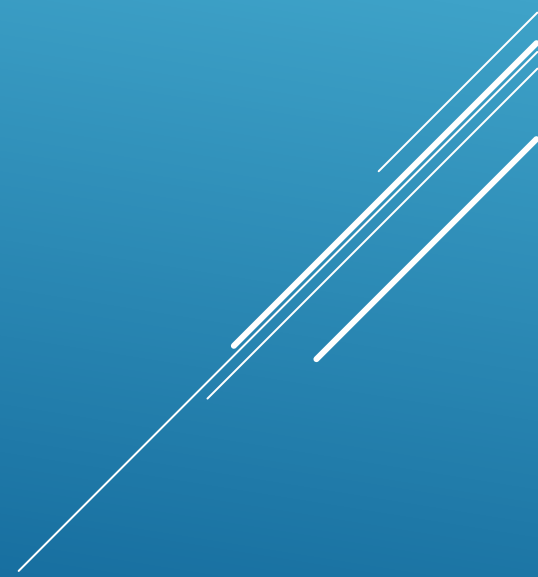


四、IP衝突

- ▶ 1. 三個工作天內不關機
- ▶ 2. 請勿改 IP
- ▶ 3. 請勿換電腦



五、其他提醒



(一)免費防毒資源

- 請至電算中心網頁下載，如 Avira Free Antivirus

(二)保護智慧財產權

(三)如何報修宿網

(四)Proxy 設定：請勿勾選，否則無法上網

(五)流量限制：

- ▶ - 單日流量超過10GB者將列入黑名單
- ▶ - 統計時間：每日00:00至隔日00:00

。

END

